

LIVING WITH NATURE
DIE NATUR FÜHLEN

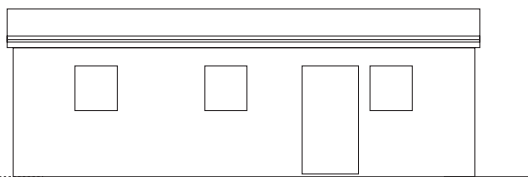
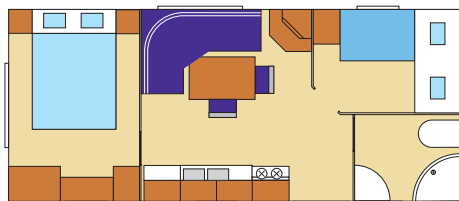
760
800
810



 **ADRIA®**

ADRIAHOME 760

ADRIAHOME: ...comfort with style...
ADRIAHOME: ...Komfort mit Stil...



DIMENSION

Width- outside/inside
Length- outside/inside
Height- outside/inside
Area [m²]
Berths

ABMESSUNGEN

Breite, außen/ innen
Länge, außen/ innen
Höhe, außen/ innen
Grundfläche [m²]
Betten

3500/3200
7900/7540
3260/ -
24.14
4+1/5+2

→ Supporting construction of ADRIAHOME is built of galvanic protected steel profiles. Walls are made of wooden holders and heat isolation between. The outside walls are protected with special American permeable foil TYVEK. Over this Canadian vinyl Coating is built. That gives ADRIAHOME extra friendly outward form. The roof is made of protected steel in colour and form imitating tiled roof. Furnishing in all rooms is of the highest quality. Classical PVC double glaze windows are in all rooms.

We offer you a lot of options. Regulated permanent airing protects from wetness and mould in ADRIAHOME.

The ADRIAHOME comfort with style wherever you look.

→ Der Grundrahmen ist aus galvanisierten Stahlprofilen hergestellt, die eine hohe Festigkeit garantieren. Der Aufbau wird mit einer Holzrahmenkonstruktion mit hochwertiger Isolierung hergestellt. Die Außenwände werden mit einer atmungsaktiven TYVEK-Folie geschützt und dann mit einer amerikanischen Vinyl-Verkleidung versehen, wodurch die Außenflächen immer gepflegt aussehen. Das Dach besteht aus Stahl und ist mit einem speziellen Schutzanstrich versehen, der das Aussehen von echten Dachziegeln nachahmt. In allen Räumen sind PVC-Fenster vorhanden, die durch ihre Doppelverglasung eine gute Wärmedämmung gewährleisten. Zusätzlich ist aber eine Dauerbelüftung installiert, die Feuchtigkeit und Schimmelbildung im Inneren vorbeugt. Alle Elektro-, Wasser- und Abwasserinstallationen sind fertig vorbereitet, so dass das Mobilheim nach dem Außenanschluss sofort bezugsfertig ist.



← KITCHEN

Includes all what you need to prepare a meal like at home: cooker with gas oven, refrigerator, sink with tap (hot/cold) and working area. Above are built cupboards, extractor fan, boiler and lamp.

Window in the middle gives enough daylight on working area.

← KÜCHE

Sie besticht vor allem durch ihre großzügige Arbeitsfläche. Selbstverständlich ist alles vorhanden, was sie von zu Hause gewohnt sind: Herd mit Dunstabzugshaube, Ofen, Kühlschrank, Edelstahlspüle mit Abtropffläche und Einhebelmischer und ausreichend Schränke für ihre Utensilien und Vorräte.

BATHROOM ↓

With ceramic toilet, comfortable shower cabin, ceramic basin with single handle tap, bathroom cabinet below and above the washbasin.

BADEZIMMER ↓

Das Keramik-Waschbecken mit ausreichend Stellflächen und Schränken bietet Platz für die ganze Familie. Heimischen Komfort sichern ihnen außerdem die Keramik-Toilette und die Dusche mit formschöner halbrunder Trennwand. Selbstverständlich sind zur einfachen Bedienung Einhebelmischer installiert.



← BEDROOM

Equipped with double bed, wardrobes and desk between them, ceiling lamp, bedside shelves, spot lights and a hanging case above the headside of the bed.

← SCHLAFZIMMER

Neben dem Doppelbett und einem Kleiderschrank finden sie hier auch einen praktischen Toilettentisch. Oberhalb des Bettes ist außerdem ein eleganter Hängeschrank, so dass trotz der kompakten Außenabmessungen ausreichend Platz zur Verfügung steht.



← CHILDREN'S ROOM

With two beds or one bunk bed instead of one single bed, wardrobe, ceiling lamp and two spot lights above each bed.

← KINDERZIMMER

Die Stockbetten sind über Eck angeordnet, so dass der Raum großzügig erscheint und niemand sich im Bett eingengt fühlt. Zusätzlich kann aus dem unteren Bett noch ein Zusatzbett ausgezogen werden, so dass bis zu drei Schlafplätze zur Verfügung stehen.

ADRIAHOME

is equipped with textile and decorative curtains, lights, sockets, hangers, practically everything like home. Beside all you can choose between plenty of additional optional equipment.

Das ADRIA Home wurde nicht über Nacht entwickelt. Seit fast 40 Jahren hat ADRIA mit der Produktion von Caravans viele Erfahrungen gesammelt und eine hohe Kompetenz erreicht, so dass wir heute zu den führenden Herstellern auf dem europäischen Markt gehören. Bereits seit 1997 ist ADRIA als einer der ersten in seinem Bereich nach ISO 9001 zertifiziert, was das große Vertrauen der Kunden in unsere Produkte gerechtfertigt.

LIVING ROOM →

Includes sofa that can be turned into double bed folding dining table and corner sideboard.

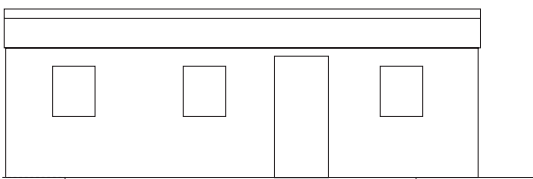
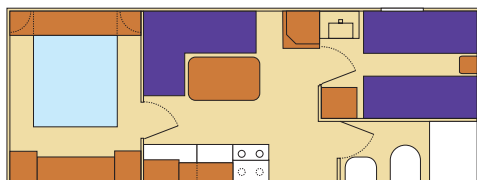
WOHNZIMMER →

Das bequeme Sofa lässt sich im Handumdrehen zu einem zusätzlichen Doppelbett umbauen, so dass bis zu sieben Personen im ADRIA Home übernachten können.



ADRIAHOME 800

ADRIAHOME: ...romantic free time...
ADRIAHOME: ...Komfort mit Stil...



DIMENSION

Width-outside/inside
Length- outside/inside
Height- outside/inside
Area [m²]
Berths

ABMESSUNGEN

Breite, außen/ innen
Länge, außen/ innen
Höhe, außen/ innen
Grundfläche [m²]
Betten

2990/2800
7990/7760
3160/ -
21.73
4+1/5+2

→ You are the only one who can offer your guests really unforgettable holidays. Your ADRIAHOME can enable them safety and pleasant atmosphere, where they will feel like at home. ADRIAHOME is an investment that repays quickly and offers your guests pleasant residence for years and years with only simple maintenance needed.

Supporting construction of ADRIAHOME is built of galvanic protected steel profiles. Walls are made of wooden holders and heat isolation between. On the outside walls are protected with special American permeable foil TYVEK and over this Canadian vinyl coating that gives ADRIAHOME extra friendly outward form. The roof is made of protected steel in a colour and form imitating tiled roof. Classical PVC double glaze windows are in all rooms. Regulated permanent airing assures protection from wetness and mould in ADRIAHOME.

ADRIAHOME is built in complete electrical, plumbing and drain installations.

→ Der Grundrahmen ist aus galvanisierten Stahlprofilen hergestellt, die eine hohe Festigkeit garantieren. Der Aufbau wird mit einer Holzrahmenkonstruktion mit hochwertiger Isolierung hergestellt. Die Außenwände werden mit einer atmungsaktiven TYVEK-Folie geschützt und dann mit einer amerikanischen Vinyl-Verkleidung versehen, wodurch die Außenflächen immer gepflegt aussehen. Das Dach besteht aus Stahl und ist mit einem speziellen Schutzanstrich versehen, der das Aussehen von echten Dachziegeln nachahmt. In allen Räumen sind PVC-Fenster vorhanden, die durch ihre Doppelverglasung eine gute Wärmedämmung gewährleisten. Zusätzlich ist aber eine Dauerbelüftung installiert, die Feuchtigkeit und Schimmelbildung im Inneren vorbeugt. Alle Elektro-, Wasser- und Abwasserinstallationen sind fertig vorbereitet, so dass das Mobilheim nach dem Außenanschluss sofort bezugsfertig ist.



← BATHROOM

With ceramic toilet, big shower cabin with door, ceramic basin with single handle faucet, bathroom cabinet below the washbasin.

← BADEZIMMER

Das Keramik-Waschbecken mit ausreichend Stellflächen und Schränken bietet Platz für die ganze Familie. Heimischen Komfort sichern ihnen außerdem die Keramik-Toilette und die Dusche mit praktischer Trennwand. Selbstverständlich sind zur einfachen Bedienung Einhebelmischer installiert.

LIVING ROOM ↓

Includes sofa that can be turned into double bed and a dining table.



WOHNZIMMER ↓

Das bequeme Sofa stellt Ihnen zusätzlichen Stauraum zur Verfügung, so dass der zur Verfügung stehende Raum optimal genutzt wird.

ADRIAHOME is equipped with textile and decorative curtains, lights, sockets, hangers, practically everything like home. Beside all you can choose between plenty of additional optional equipment.

Das ADRIA Home wurde nicht über Nacht entwickelt. Seit fast 40 Jahren hat ADRIA mit der Produktion von Caravans viele Erfahrungen gesammelt und eine hohe Kompetenz erreicht, so dass wir heute zu den führenden Herstellern auf dem europäischen Markt gehören. Bereits seit 1997 ist ADRIA als einer der ersten in seinem Bereich nach ISO 9001 zertifiziert, was das große Vertrauen der Kunden in unsere Produkte gerechtfertigt.

KITCHEN ↓

Includes working desk, cooker, refrigerator, double sink with tap (hot/cold) and working area. Under cupboard the extractor fan and lamp are built.

KÜCHE ↓

Sie besticht vor allem durch ihre großzügige Arbeitsfläche. Selbstverständlich ist alles vorhanden, was sie von zu Hause gewohnt sind: Herd mit Dunstabzugshaube, Ofen, Kühlschrank, Edelstahlspüle mit Abtropffläche und Einhebelmischer und ausreichend Schränke für ihre Utensilien und Vorräte.



← BEDROOM

Equipped with double bed, wardrobes and toilet shelves between them, ceiling lamp, nightstands, lamps and bridge above the head of the bed.



← SCHLAFZIMMER

Neben dem Doppelbett und einem Kleiderschrank finden sie hier auch einen praktischen Toilettentisch. Oberhalb des Bettes ist außerdem ein eleganter Hängeschrank, so dass trotz der kompakten Außenabmessungen ausreichend Platz zur Verfügung steht.

CHILDREN'S ROOM →

With two beds or one bunk bed instead of one single bed, wardrobe, ceiling lamp and two lamps above each bed.

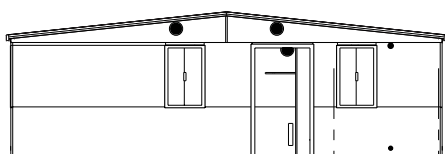
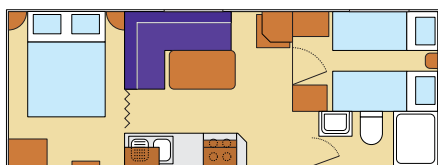
KINDERZIMMER →

Hier stehen zwei parallele Einzelbetten zur Verfügung. Optional kann ein zusätzliches Stockbett eingebaut werden, so dass bis zu drei Schlafplätze zur Verfügung stehen.



ADRIAHOME 810

ADRIAHOME: ... your family place for holidays...
Das ADRIA Home: Komfort mit Stil...



DIMENSION

Width-outside/inside

Lenght- outside/inside

Height- outside/inside

Area [m²]

Berths

ABMESSUNGEN

Breite, außen/ innen

Länge, außen/ innen

Höhe, außen/ innen

Grundfläche [m²]

Betten

2990/2800

7990/7760

3230/2100

21.73

4+1/5+2

→ You are the only one who can offer your guests really unforgettable holidays. Your ADRIAHOME can enable them safety and pleasant atmosphere, where they will feel like at home. ADRIAHOME is an investment that repays quickly and offers your guests pleasant residence for years and years with only simple maintenance needed.

Supporting construction of ADRIAHOME is built of galvanic protected steel profiles. Walls are made of sandwich panels with 4 cm isolation between two sheets of metal. The outside walls are coloured and coated with wall foil on the inside, which gives ADRIAHOME an extra friendly inside. Floor is made from OSB 25 mm panel. The roof is made of protected steel in red color and formed. Simple sliding windows with mosquito nets are in all compartments. There is a big panoramic entrance door with glass. Permanent airing protects from wetness and mould in ADRIAHOME.

ADRIAHOME has built-in electrical, water, gas, plumbing and drain installations. You can have full comfort immediately after connection and fixation.

→ Dieses Adria Mobilheim bietet Ihnen Sicherheit und Wohlbefinden. Sie werden dann jahrelang Ihre Freunde haben.

Der Grundrahmen ist aus galvanisierten Stahlprofilen hergestellt, die eine hohe Festigkeit garantieren. Die Wände sind aus Sandwichprofilen gefertigt mit 40 mm Isolation. Die Außenwände sind lackiert, die Innenwände pflegeleicht tapetiert. Der Boden besteht aus einer 25 mm starken Platte. Das Dach besteht aus Stahl und ist mit einem speziellen Schutzanstrich versehen. In allen Räumen sind Schiebefenster mit Mositonetz vorhanden. Die Eingangstür mit Panoramaverglasung bringt zusätzlich viel Licht in den Innenraum. Zusätzlich ist aber eine Dauerbelüftung installiert, die Feuchtigkeit und Schimmelbildung im Inneren vorbeugt. Alle Elektro-, Wasser- und Abwasserinstallationen sind fertig vorbereitet, so dass das Mobilheim nach dem Außenanschluss sofort bezugsfertig ist.



← BATHROOM

With ceramic toilet, shower cabin, ceramic basin with single handle tap and cabinet below the washbasin.

← BADEZIMMER

Das Keramik-Waschbecken mit ausreichend Stellflächen und Schränke bietet Platz für die ganze Familie. Heimischen Komfort sichern ihnen außerdem die Keramik-Toilette und die Dusche mit praktischer Trennwand. Selbstverständlich sind zur einfachen Bedienung Einhebelmischer installiert.

LIVING ROOM →

Includes comfortable sofa with storage place inside with one berth and a dinning table (folding table).

WOHNZIMMER →

Das bequeme Sofa stellt Ihnen zusätzlichen Stauraum zur Verfügung, so dass der zur Verfügung stehende Raum optimal genutzt wird.



ADRIAHOME

is equipped with textile and decorative curtains, lights, sockets, hangers, practically everything like home. Beside all you can choose between plenty of additional optional equipment.

Das ADRIA Home wurde nicht über Nacht entwickelt. Seit fast 40 Jahren hat ADRIA mit der Produktion von Caravans viele Erfahrungen gesammelt und eine hohe Kompetenz erreicht, so dass wir heute zu den führenden Herstellern auf dem europäischen Markt gehören. Bereits seit 1997 ist ADRIA als einer der ersten in seinem Bereich nach ISO 9001 zertifiziert, was das große Vertrauen der Kunden in unsere Produkte gerechtfertigt.

KITCHEN ↓

Includes: gas cooker, single sink with tap (hot/cold) and working area. Under cupboards the extractor fan and lamp can be built. Refrigerator has place in the corner under TV shelf.

KÜCHE ↓

Sie besticht vor allem durch ihre großzügige Arbeitsfläche. Selbstverständlich ist alles vorhanden, was sie von zu Hause gewohnt sind: Herd mit Dunstabzugshaube, Ofen, Kühlschrank, Edelstahlspüle mit Abtropffläche und Einhebelmischer und ausreichend Schränke für ihre Utensilien und Vorräte.

← BEDROOM

Equipped with double bed with spring mattress, wardrobe and mirror with shelf. Two bedside shelves, ceiling lamp and shelf above the head of a bed.

← SCHLAFZIMMER

Neben dem Doppelbett finden sie hier natürlich auch ausreichend Schränke für Ihre Garderobe. Oberhalb des Bettes ist außerdem ein eleganter Hängeschrank, so dass trotz der kompakten Außenabmessungen ausreichend Platz zur Verfügung steht.



CHILDREN ROOM →

With two beds , wardrobe, ceiling lamp and big window.

KINDERZIMMER →

Hier stehen zwei Einzelbetten zur Verfügung. Der Schrank bietet eine Menge Platz für Garderobe und Spielsachen.



- Over 300.000 caravans produced in four decades and over eight thousand last year place Adria Group among the six biggest European corporations.
- Mit über 300.000 Wohnwagen in vier Jahrzehnten und über achttausend im letzten Jahr, reiht sich Adria Group unter die sechs größten europäischen Unternehmen ein.



- In 1997 Adria Mobil reestablished motorhome production, lead by succesful strategy, which results in over four thousand motorhomes sold per year.
- Die 1997 erneut eingeführte Produktion von Wohnmobilen, die von einer erfolgreichen Strategie geleitet wird, resultiert heute in mehr als viertausend verkauften Wohnmobilen pro Jahr.

- A new product has already brought success on several European markets. It is also very appropriate for building appartement villages.
- Ein neues Produkt bringt bereits Erfolge auf zahlreichen europäischen Märkten. Es ist auch sehr passend für den Bau von Appartement-Dörfern.



- The recent product, based on the philosophy of leisure, safety, ease of manipulating in all weather conditions and endurance. Its qualities can be tested in three steady Charter bases in Slovenia and Croatia, in Izola, Zadar and Pula.
- Das neueste Produkt basiert auf der Philosophie von Freizeit, Sicherheit, leichter Handhabung in allen Wetterbedingungen und Leistungsfähigkeit. Seine Qualitäten können in drei ständigen Charter Basen in Slowenien und Kroatien getestet werden - nämlich in Izola, Zadar und Pula.

 **ADRIA**[®]

Adria mobil d.o.o.
Belokranjska 4
8000 Novo mesto
Slovenija
www.adria-mobil.com
info@adria-mobil.si

Official representative // Autorisierter Adria- Händler:

→

This document is not contractual. All descriptions, illustrations, etc..., are only an indication. We reserve the right to modify or improve our product without notice.

Dieses Dokument ist nicht verbindlich. Alle Beschreibungen, Abbildungen... sind nur ein Hinweis. Wir behalten uns das Recht vor, unser Produkt ohne Ankündigung zu verändern oder zu verbessern.